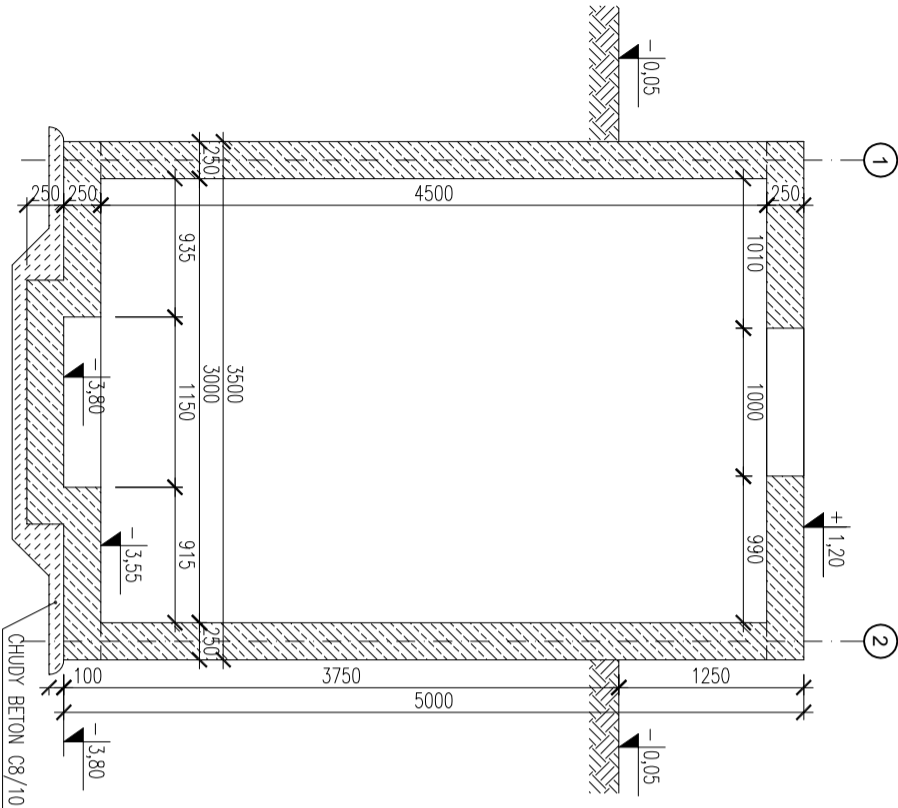
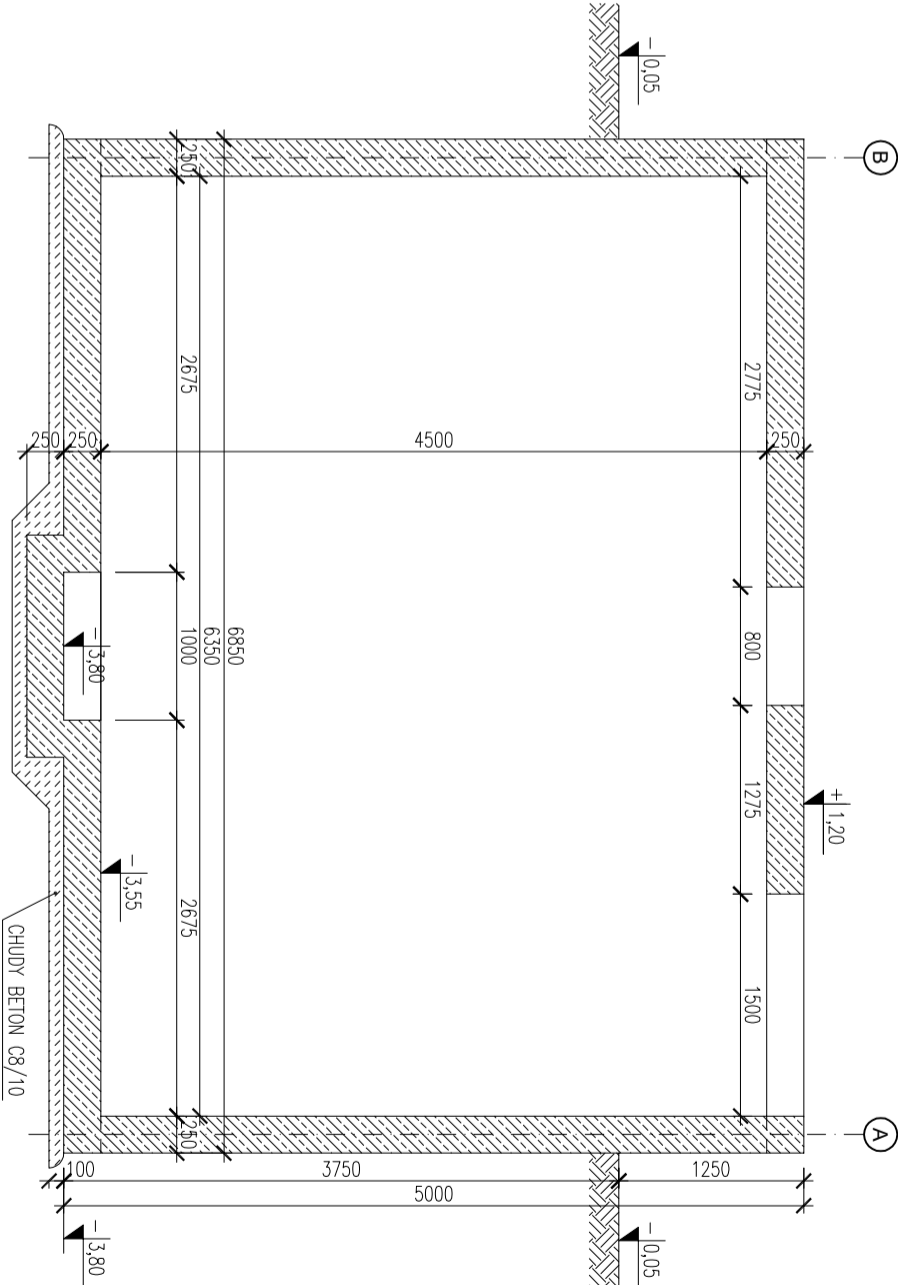


ZBIORNIK KOMORY TLENOWEJ
PRZEKRÓJ A-A
SKALA 1:50



ZBIORNIK KOMORY TLENOWEJ
PRZEKRÓJ B-B
SKALA 1:50



±0.00=520,75m.n.p.m

BETON HYDROTECHNICZNY: C25/30 W8 F150;
STAŁ ZBROJENIOWA: A-IIIN(BS1500S);A-I(S13SX)
OTULINY : 50mm – zbrojenie dolne
40mm – pozostałe

1. POZIOM POSADOWIENIA PROJEKTOWANYCH FUNDAMENTÓW (–3,80m),
2. POWIERZCHNIE STYKAJĄCE SIĘ Z GRUNTEM SMAROWAĆ DYSPERBITEM,
3. ROBOTY ZIEMNE WG UWAG OPISU TECHNICZNEGO,

ZBROJENIE KOMORY: ŚCIANY, PŁYTA DENNA, PŁYTA STROPOWA #12 c0150.

| | | | | |
|--|--|---|---------------|-------------------|
| TEMAT RYSUNKU: | ZBIORNIK KOMORY TLENOWEJ; PRZEKRÓJ A-A, B-B | | | |
| | PRZEBUDOWA I ROZBUDOWA OCZYSZCZALNI ŚCIEKÓW we FRYDMANIE | | | |
| OBIEKT: | OCZYSZCZALNIA ŚCIEKÓW - STACJA ODWADNIANIA OSADU | | | |
| | IMIE I NAZWISKO | NR UPR. | PODPIS | |
| PROJEKTOWAŁ | mgr inż. Andrzej BRODOWSKI | 107/SZ/85 | | |
| OPRACOWAŁ | mgr inż. Marcin KONCEWICZ | o specjalności konstrukcyjno-budowlanej | | |
| SPRAWDZIŁ | mgr inż. R. KLEMIAŁTA | 238/SZ/87 | | |
| BRANŻA | KONSTRUKCJA | o specjalności konstrukcyjno-budowlanej | | |
| STADIUM | P.B. | DATA 02.2017 | SKALA 1:50 | NR RYSUNKU 1.6 |
| Rozpoznaczenie i powołanie dokumentacji bez zgody posiadacza praw autorskich jest zabronione. Dz.U.24/1994, poz.83, Art.115–118 | | | | |

Konstrukcja
KONSTRUKCYJNA
P R A C O W N I A
P R O J E K T O W A

tel./fax: (091) 462 - 74 - 60
e-mail: konstrukcja@post.pl